

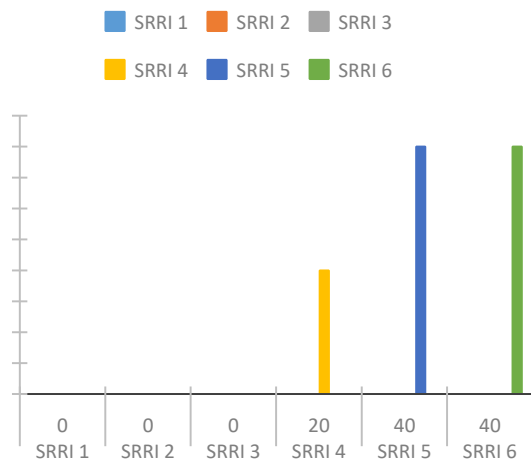
Modellportfolio Altersvorsorge

Aktualisierungsstand: 30.04.2024

Basisdaten

MP Kennung MP1176

SRI Gewichtung in Prozent



Depotbank	FIL Fondsbank GmbH (FFB)
Berater	FD Dietmar Sullus
Risiko_Ertragsprofil (SRI)	6
Maximaler Verlust	max. 25% p.a.
Anlageregion	Welt
Ertragsverwendung	ausschüttend
Mindestanlage	10.000 €
Einmalanlage	500 €
Anlageplan	100 €
Entnahmeplan	100 €

Vermögensaufteilung

Stand: 26.12.2022

Aktien	68,59%
Anleihen	10,20%
Cash	12,99%
Sonstige	3,22%
Nicht klassifiziert	0,00%

Die Tabelle zeigt die Aufteilung des Portfolios nach folgenden Klassen: Aktien, Anleihen, Cash und Sonstige. Die Kategorie "Sonstige" repräsentiert eine Assetklasse die Morningstar zwar bekannt ist, jedoch in keine der voran genannten Kategorien passt. So sind beispielsweise Immobilien typischerweise der Kategorie "Sonstige" zugeordnet. "Nicht klassifiziert" wird den Titeln zugeordnet, die Morningstar nicht erkennt oder verfolgt.

Anlagestrategie

Ziel ist es den Anlegern eine wachstumsorientierte Anlagemöglichkeit zum Aufbau einer privaten oder betrieblichen Altersvorsorge anzubieten. Es werden sowohl Fonds mit defensiver Ausrichtung als auch Aktienfonds eingesetzt, um eine ansprechende Rendite zu erwirtschaften.

Die angestrebte Zielrendite ist 7% - 8% vor Kosten, wobei eine Verlustschwelle von 25% nicht überschritten werden soll. Empfohlener Anlagehorizont ein voller Marktzyklus 7-10 Jahre.

Risiko- und Ertragsprofil

Risikohinweise für Modellportfolios § 13 FinVermV Information des Anlegers über Risiken 1. Risiken von Investmentfonds Es gelten die allgemeinen Risiken bei einer Investition in Investmentfonds. Informationen zu den mit der Anlage verbundenen Risiken entnehmen Sie bitte dem Risiko- und Ertragsprofil des Fonds in den Wesentlichen Anlegerinformationen (KID). Diese werden Ihnen mit dem Beratungsprotokoll digital als pdf zur Verfügung gestellt. Ausserdem können Sie jederzeit von der Fondsplattform heruntergeladen werden. 2. Softclosing eines Investmentfonds Es gibt wirtschaftliche Situationen, wo ein Fonds für Neukäufe geschlossen wird. Befindet sich dieser Fonds in der Modellportfoliostuktur, dann kann ein Rebalancing nicht mehr ordnungsgemäß ausgeführt werden, das Rebalancing wird nicht ausgeführt. Lösung: Die Struktur muss vor dem Rebalancing geändert werden, der Fonds ist für eine Modellportfoliolösung nicht mehr geeignet. Ein häufiger Grund für ein Softclosing sind zu hohe Mittelzuflüsse. 3. Temporäres Closing eines Investmentfonds Der Investmentfonds ist für Käufe und Verkäufe gesperrt.

Kosten

Ausgabeaufschlag	0%
Servicegebühr	0,7% (vom Depotwert) zzgl. MwSt quartalsweise Einzug durch FFB
Anteil aus Servicegebühr	
Depotbank	0,15% (vom Depotwert) zzgl. MwSt
Vertrieb	0,55% (vom Depotwert) zzgl. MwSt
Depotführungsgebühr	45€
Transaktionsgebühren	0%

Modellportfolio #Fehler

Aktualisierungsstand:

Größte Einzelpositionen

Einzelpositionen-Details

Name	Typ	Sektor	Land	Gew. %
Alphabet Inc A	Aktien	Telekommunikation	USA	2,51
Microsoft Corp	Aktien	Technologie	USA	1,91
Amazon.com Inc	Aktien	Konsumgüter zyklisch	USA	1,83
Apple Inc	Aktien	Technologie	USA	1,09
Berkshire Hathaway Inc Class B	Aktien	Finanzdienstleistungen	USA	1,00
Xetra-Gold	Fonds (ETF)	Nicht klassifiziert	Deutschland	0,95
Nestle SA	Aktien	Konsumgüter nicht zyklisch	Schweiz	0,88
SAP SE	Aktien	Technologie	Deutschland	0,82
Berkshire Hathaway Inc Class A	Aktien	Finanzdienstleistungen	USA	0,70
Ryman Healthcare Ltd	Aktien	Gesundheitswesen	Neuseeland	0,61

Wertentwicklung vor Kosten



Wertentwicklung

Jahr	Performance	MPKennung
2020	9,83%	MP1176
2021	14,93%	MP1176
2022	-14,53%	MP1176

Basisdaten

Anlageziele	#Fehler
Anlagehorizont	#Fehler
Vertriebsstrategie	#Fehler
Kenntnisse und Erfahrungen	#Fehler
Finanzielle Verlusttrgfähigkeit	#Fehler
Kundenkategorie	